

CHANGEMENTS DE PROGRAMME

Le YCLB est contraint d'annuler l'édition 2020 des **Voiles de Légendes**. Un programme festif de navigation libre sera proposé... un bon moment en perspective. La Semaine du Nautisme rochelaise

espère offrir fin août un événement alternatif aux Rochelais qui s'intituleraient **Solidaire du Nautisme**.

Et pourquoi pas un weekend jeune ? A défaut de **Défi des Midships®** en 2020, les étudiants restent moti-

vés pour venir naviguer sur nos unités. Et si nous leur concoctions une belle rencontre ?

Pensons déjà à 2021 : rendez-vous est pris du 12 au 15 août 2021 à **Dunkerque**.

15
YCC
2005-2020

juin 2020

La libre pratique

La Maison des Douanes

En 1900, la direction des Douanes de La Rochelle s'étendait le long du littoral, de Talmont jusqu'à Beauvoir sur mer. Ses missions étaient la surveillance des côtes et des marais salants, des mouvements de navires et le dédouanement des marchandises et perception des droits sur le sel.

L'importance du port de La Rochelle retenait l'attention des autorités douanières et le pourtour du vieux port était parsemé de bâtiments douaniers : quai Duperré, quai Valin, quai Maubec et au Gabut.

Après la décision de création du premier bassin à flot en 1777 et l'inauguration de la gare de chemin de fer en 1857, l'accroissement du trafic néces-

L'édito

La pandémie commence enfin à être sous contrôle et nous avons pu rejoindre notre terrain de jeu préféré ! Pour nous remercier d'avoir patienté, Mère Nature nous a offert de superbes conditions de navigation.

L'activité reprend petit à petit, même si les régates ne sont pas encore d'actualité ni l'accès à notre Clubhouse.

Notre vieux bâtiment classique, histoire de La Rochelle et lieu de milles rencontres et récits nous manque et nous avons hâte de nous y retrouver.

En attendant, retrouvons son histoire et restons prudents.



YACHT CLUB CLASSIQUE

www.yachtclubclassique.com
secretariat@yachtclubclassique.com
Tél : +33 5 46 50 02 75

Directeur de publication
P. Loïc Chantereau

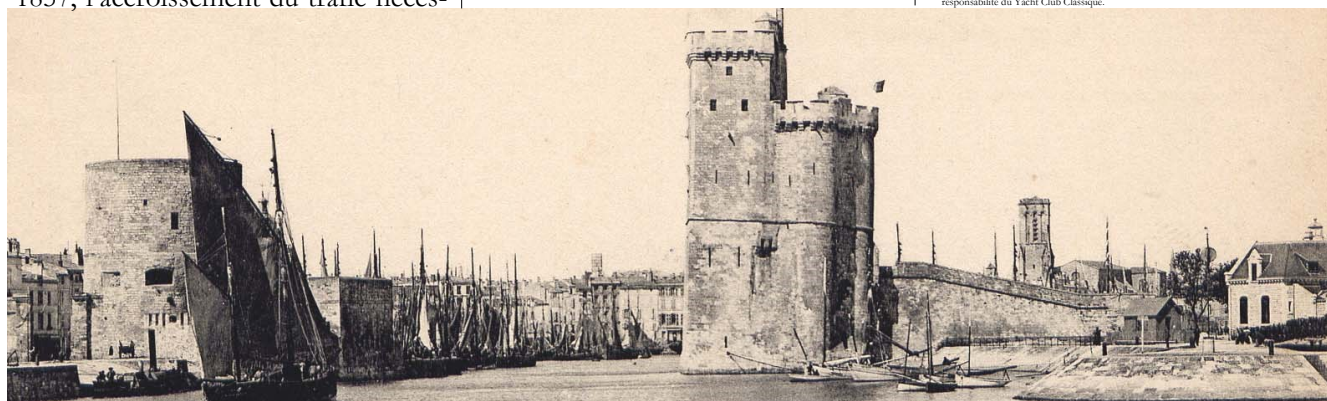
Rédaction
Thomas du Payrat,
Céline Poulain

Maquette
Catalina du Payrat

Contributeurs
Bernard Ballanger
Marc Duhem

Crédits photo
Monique Bécognée

Note périodique du YCC, les informations publiées le sont à titre indicatif et n'engagent pas la responsabilité du Yacht Club Classique.



sita la construction d'un nouveau bassin à flot, extérieur aux murs. Le port moderne était ainsi constitué avec le havre d'échouage, le vieux bassin à flot et le nouveau.

Le site choisi pour la surveillance de cet avant port était celui d'un précédent corps de garde des douanes. Sa reconstruction fut décidée en 1906 avec l'aide de la municipalité pour aboutir à l'édification du bâtiment que nous connaissons.

La brigade était constituée de 3 sous-officiers et de vingt préposés et matelots. Le corps de garde comprenait au RDC le poste proprement dit et deux dortoirs et à l'étage un bureau pour l'officier et une salle d'armes.

A l'époque l'avant-port accueillait pour l'essentiel des steamers important de la houille d'Angleterre, des voiliers important du bois de Norvège, les paquebots et de nombreux caboteurs.

Le port de La Rochelle comptait alors 111 navires à voile, 19 à vapeur et 18 navires de pêche qui ramenaient 3 mille tonnes de morue par an.

Les entrepôts sous douane accueilleraient 28 mille tonnes de marchandises, pour l'essentiel de la houille et du vin.

Le vingtième siècle amorça le déclin du port de la Rochelle au profit de celui de La Pallice créé dans les an-

nées 1880 et le trafic commercial s'y réduisit progressivement.

Cette évolution conduisit au changement d'affectation du corps de garde du Gabut en 1967, année de la suppression de la brigade. Le corps de garde fut ensuite affecté à différentes unités douanières maritimes, jusqu'à sa remise à la municipalité.

Cette dernière soucieuse de conserver ce patrimoine témoignage de son passé, a décidé de la mettre à disposition du Yacht Club Classique.

Après 172 années de vie douanière, la maison se métamorphose et prend en 2011 un nouveau départ en tant que Maison du YCC.



Tous les mercredis, nous vous faisons parvenir par mail une tentative de bibliothèque idéale de confinement.

**Et vous ? Que lisez-vous ? Que relisez-vous ?
ou que comptez-vous lire en ces jours de confinement ?**
Envoyez vos contributions à info@yachtclubclassique.com

Nouveaux membres :

Thomas SAISON - embarqué

Sarah HOLLEVOET - partenaire

La libre pratique

juin 2020
p.2

Distribution de la revue

Notre Club House n'ayant pas encore réouvert et le début de saison étant bouleversé, nous avons organisé des points de collecte à travers la France chez les partenaires du Yacht Club Classique.

Rendez-vous aux adresses ci-dessous muni de votre bon de retrait reçu par mail.

L'édition 2020 de la revue annuelle du YCC vous y attend et elle est magnifique.

Vous n'avez pas reçu votre bon de retrait ? Pas de panique, il vous suffit de régulariser votre cotisation 2020 en ligne... ou d'acheter la Revue au prix public de 10 euros.

Liste des points de retraits :



17 - A l'Abordage
1 rue Fernand Hervé
17000 La Rochelle
*retrait de préférence
en matinée*

**85 - Les Fables
d'Olonne**
56 promenade Georges
Clémenceau
85100 Les Sables-
d'Olonne

**44 - Yacht Club
de La Baule**
1 quai Rageot
de la Touche
44500 La Baule

**56 - Capitainerie
de Port-Louis**
Quai de la Pointe
56290 Port-Louis

**29S - Chantier naval
Yves Tanguy**
29100 Douarnenez

**29N - Œuvre du
Marin Breton**
24 Quai de la Douane
29200 Brest

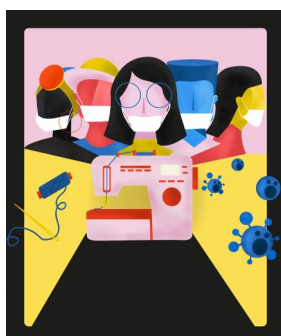
**22 - Capitainerie
de Paimpol**
Quai de la Digue
22500 Paimpol

Altea Cabestan

Les classiques en escale dans les pertuis connaissent l'association Altea Cabestan pour ses barbecues dégustés lors des régates.

Dans le cadre de ses activités d'insertion, l'association s'engage dans la lutte contre la pandémie en confectionnant des masques selon les recommandations AFNOR. Ils sont à la recherche de matériaux : tissus en coton, draps, housses de couette, tissus d'ameublement, chutes de taud, store banne, ...

Contact : Christophe Petit-Clair
05 46 55 60 05



**75 - Librairie Mari-
time et d'Outre Mer**
26 Rue Jacob
75006 Paris

Dans le cas où vous ne pourriez vraiment pas vous rendre sur un point de retrait, merci de contacter le secrétariat du YCC.

Nous remercions nos partenaires qui se sont portés volontaires pour vous permettre de récupérer ce bel ouvrage et A l'Abordage qui a effectué les expéditions.

Trackers Garmin

En prévision de la « Celtique Classique Dartmouth - Santander-La Rochelle » le YCC a acheté 20 trackers Garmin "in Reach Mini" orange.

La Celtique Classique ayant été reportée à 2022, le YCC vous propose ces appareils à la vente au **prix très attractif de 298 euros TTC**, livrés à La Rochelle.

Les appareils sont neufs de février 2020, sous garantie Garmin.

Vous trouverez la description de l'appareil et de ses fonctionnalités en cliquant sur le lien ci dessous:



<https://buy.garmin.com/fr-FR/FR/p/592606>

Cet appareil d'un poids de 100 g communique régulièrement votre position (réglable, en général une position toute les 10 minutes) via satellite à la personne (ou à l'organisateur) de votre choix.

Le prix d'achat de l'appareil ne couvre pas le coût des abonnements annuels ou mensuels pour les différentes communications.

Si vous êtes intéressé merci de prendre contact avec le Secrétariat. Les premiers acheteurs seront les premiers servis !